

IT - DAMM - ENFO 58

Solarthermografie Pro

Bericht



Generiert für
MS-Production UG

Generiert am
Okt. 09, 2025

Inhaltsverzeichnis

| | |
|--|----------|
| Standortinformationen | 1 |
| Operationsinformationen | 2 |
| Kartenübersicht | 3 |
| Berichte | 4 |
| Verlustschätzung pro Region | 4 |
| Anomalien pro Region | 5 |
| Ursachen pro Region | 6 |
| Schweregrad pro Region | 7 |
| (Multi) Hotspot-Delta pro Region | 8 |
| Thermische Anomalien | 9 |

Standortinformationen

| | | | |
|---------------------|---------------------|------------------------------|--------------|
| Name | IT - Damm - Enfo 58 | Typ | Solar |
| Bereich | 2.55 ha | Spitzenleistung | 1.481 MWp |
| Adresse | | Anzahl der Module | 3798 Paneele |
| Panelneigung | 20 ° | Panelausrichtung | 180 ° |
| Inbetriebnahmedatum | Feb. 06, 2025 | Panel Maximalleistung (Pmax) | 230 W |
| Panelmodell | <Unbekannt> | Wechselrichtermodell | <Unbekannt> |

Operationsinformationen

| | | | |
|--------------|-----------------------|--------------------------------|--------|
| Datenprodukt | Solarthermografie Pro | Horizontales Koordinatensystem | WGS 84 |
| Bereich | 2.55 ha | | |

Fluginformationen

| | | | |
|---------------------------------|---|---------------------------|---|
| Zeitraumen für thermische Flüge | Sep. 10, 2025 11:26 bis Sep. 10, 2025 11:38 (GMT+2) | Zeitraumen für Sichtflüge | Sep. 10, 2025 11:26 bis Sep. 10, 2025 11:38 (GMT+2) |
| Haupt-Wärmedrohne | DJI Matrice 4T | Haupt-Wärmebildkamera | DJI Matrice 4T Thermal (8AVSM9V12AA0HQ) |
| Haupt-Visuelle Drohne | DJI Matrice 4T | Haupt-Visuelle Kamera | DJI Matrice 4T Wide |

Kartenübersicht



Berichte

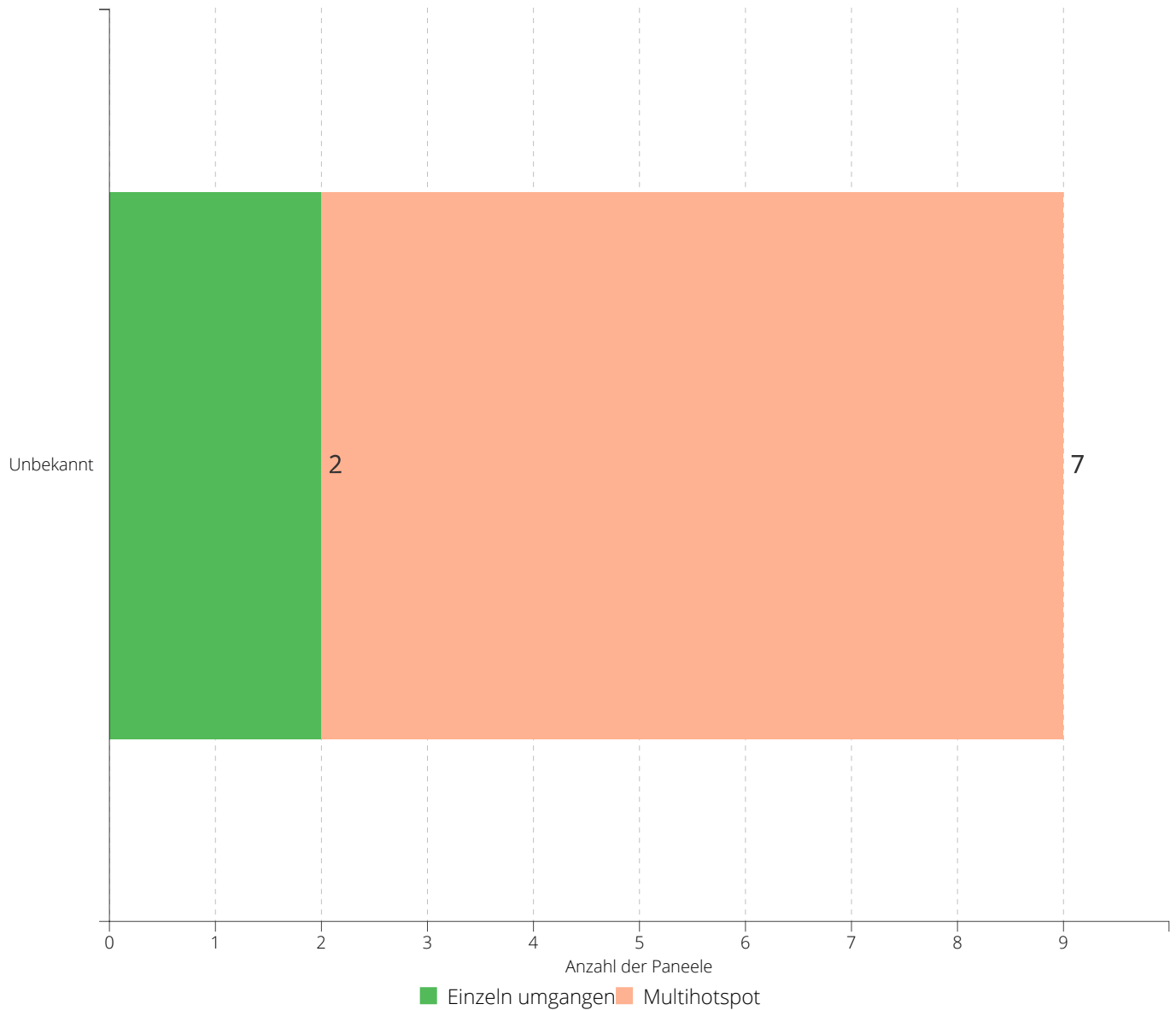
Verlustschätzung pro Region

Die untenstehende Tabelle bietet einen ganzheitlichen Überblick über die Leistung dieser Solaranlage und die derzeitigen Verluste. Dies kann verwendet werden, um den gesamten Produktionsverlust pro Region zu überprüfen und nützliche Einblicke in verschiedene Panelmarken oder Standortregionen zu gewinnen.

| Zone | # Anomalien | # Betroffene Module | MWh/Jahr | Tonne CO ₂ /Jahr | EUR/Jahr |
|---------------|-------------|---------------------|-------------|-----------------------------|---------------|
| Unbekannt | 9 | 9 | 1.09 | 0.45 | 271.62 |
| Gesamt | 9 | 9 | 1.09 | 0.45 | 271.62 |

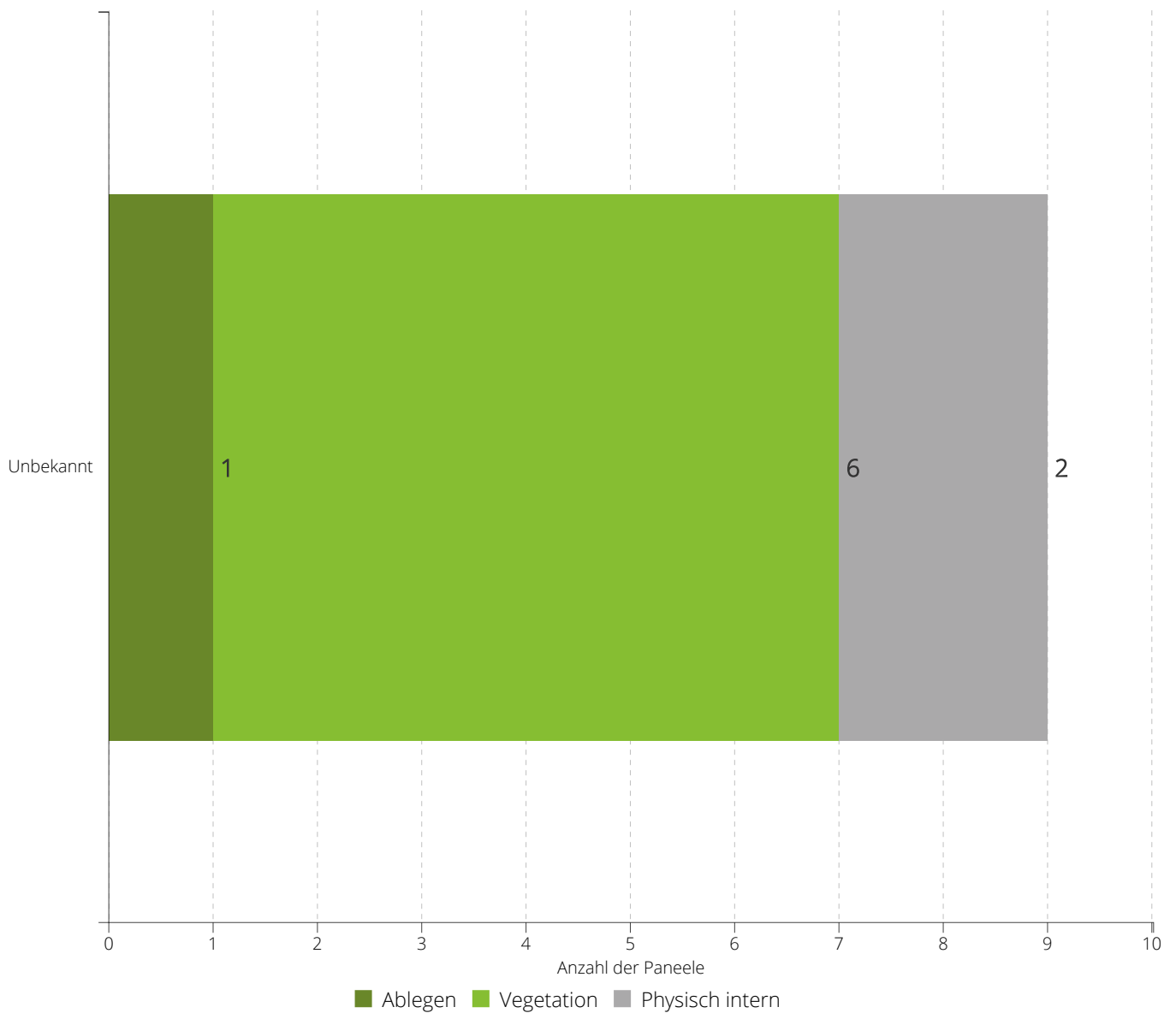
Anomalien pro Region

Das untenstehende Diagramm hebt die Gesamtzahl der Module hervor, die von jedem Anomalietyp in jeder Region betroffen sind. Dies ermöglicht Ihnen ein besseres Verständnis der bedeutendsten Probleme auf Ihrer Anlage. Sie können auch verschiedene Regionen vergleichen, um zu überprüfen, ob bestimmte Probleme mit bestimmten Bereichen Ihrer Anlage zusammenhängen, zum Beispiel der Paneltyp in einer Region und das Auftreten von PID.



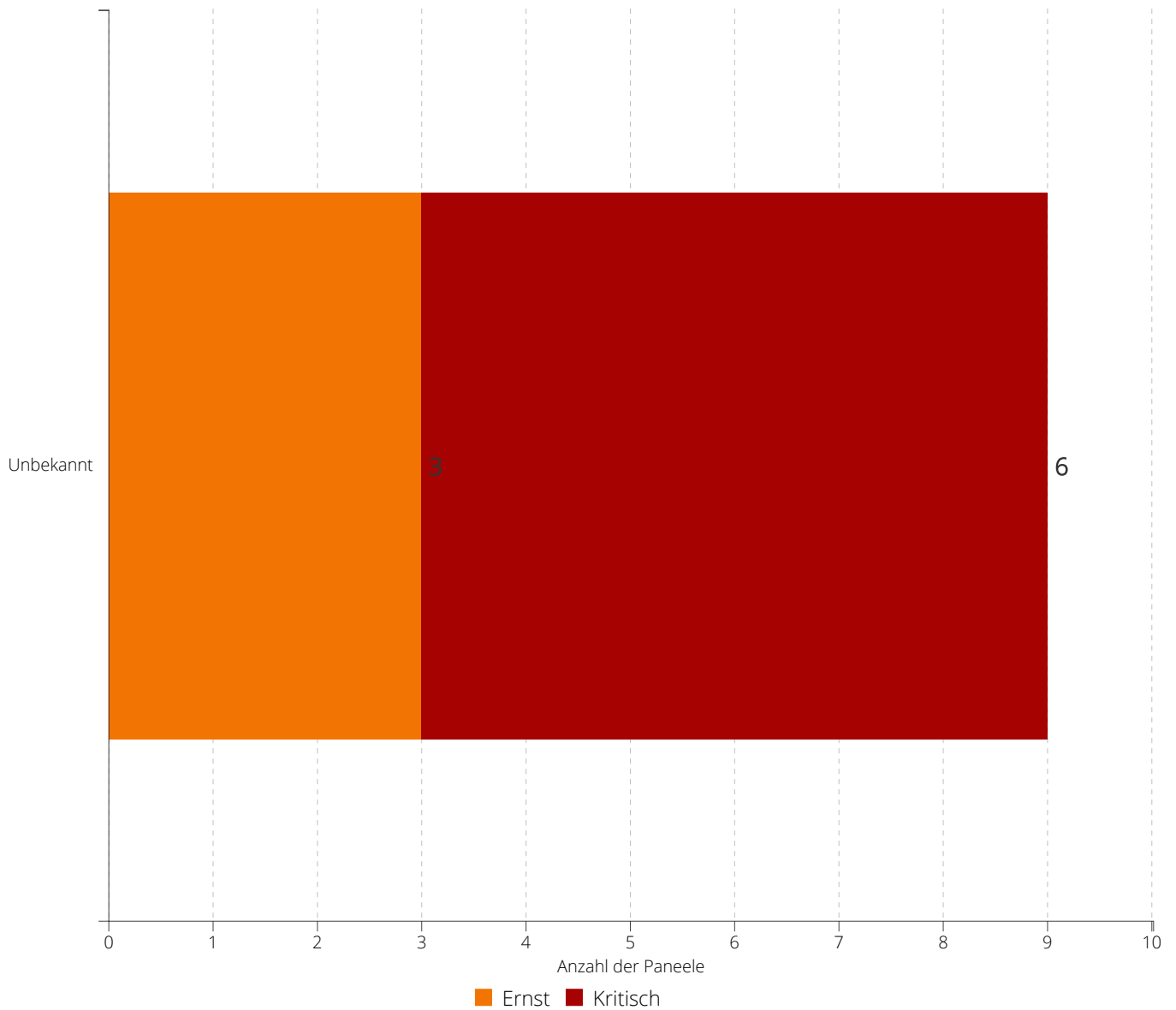
Ursachen pro Region

Das untenstehende Diagramm zeigt Ihnen die verschiedenen Ursachen der betroffenen Module in jeder Region. Dies kann interessant sein, da es Ihnen ermöglicht, bestimmte Probleme herauszufiltern oder zu identifizieren, welche Art von Eingriff erforderlich ist. Es kann verwendet werden, um Korrekturmaßnahmen gezielt anzugehen und leicht zu behebende Situationen zu priorisieren.



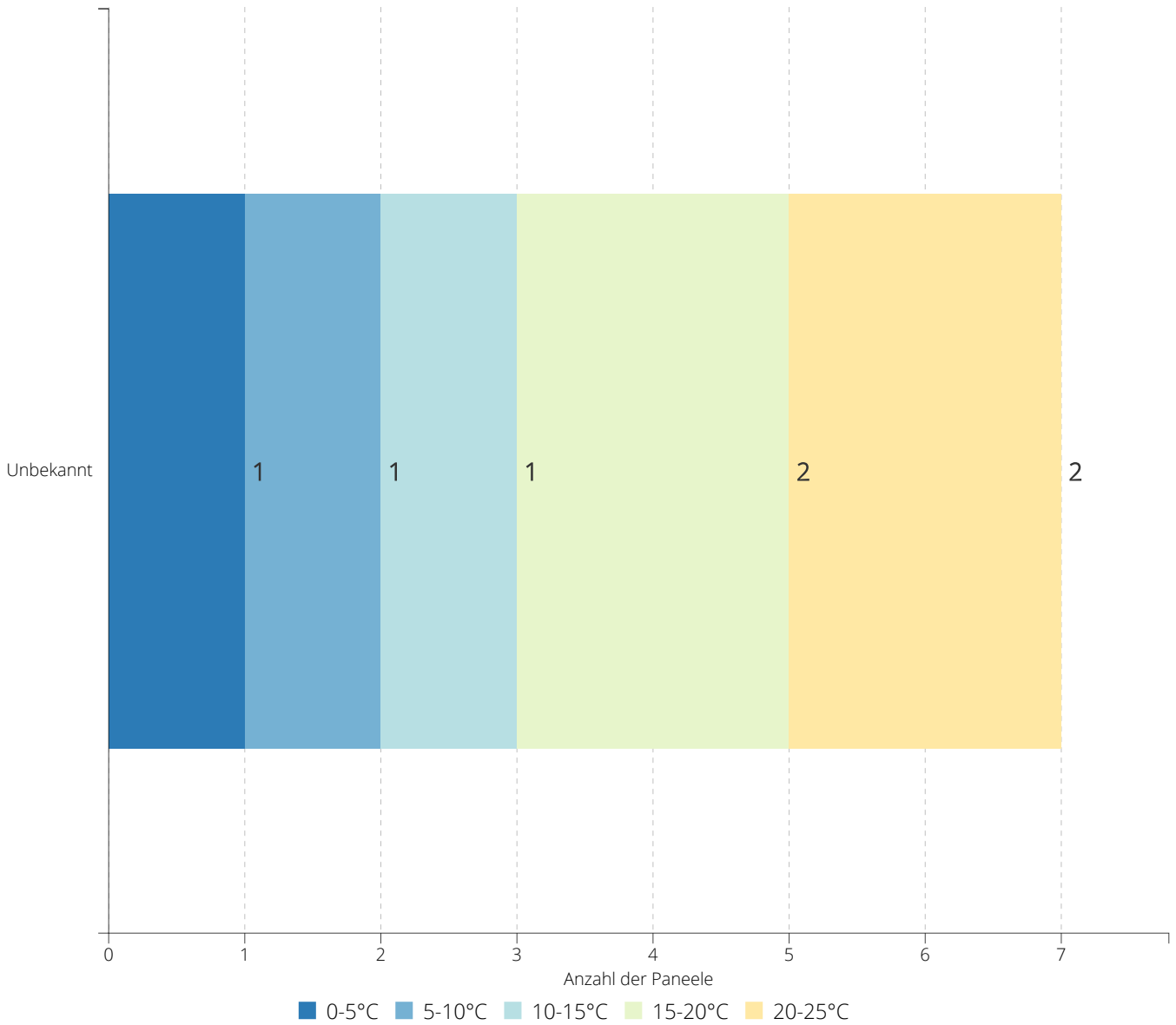
Schweregrad pro Region

Dieses Diagramm kategorisiert jedes Modul in verschiedene Schweregrade, die auf dem Anomalietypp sowie der Temperaturdifferenz der Anomalie basieren. Dies sollte verwendet werden, um schnell Regionen mit den schwerwiegendsten Problemen zu identifizieren und zu priorisieren, die zu Brandgefahren oder erheblichen Produktionsverlusten führen könnten.



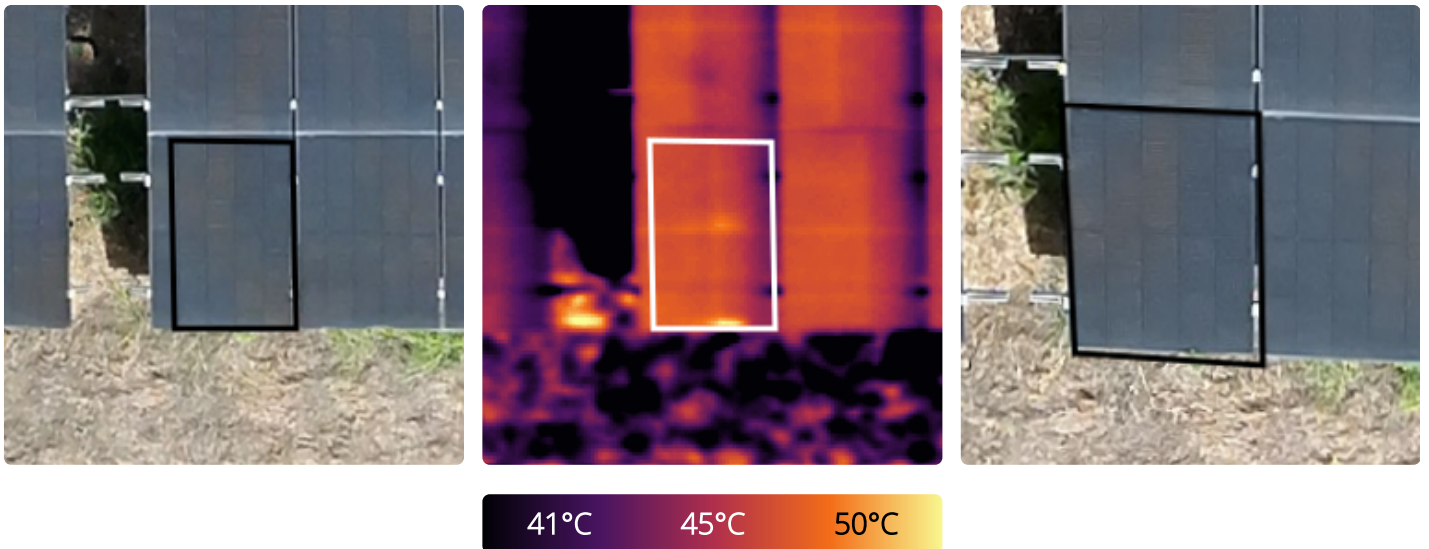
(Multi) Hotspot-Delta pro Region

Dieses Diagramm hilft Ihnen zu verstehen, wie kritisch Ihre Hotspot-/Multi-Hotspot-Probleme sind. Es sollte verwendet werden, um Bereiche mit Brandgefahren zu identifizieren, die dauerhafte Schäden an den Panels verursachen.



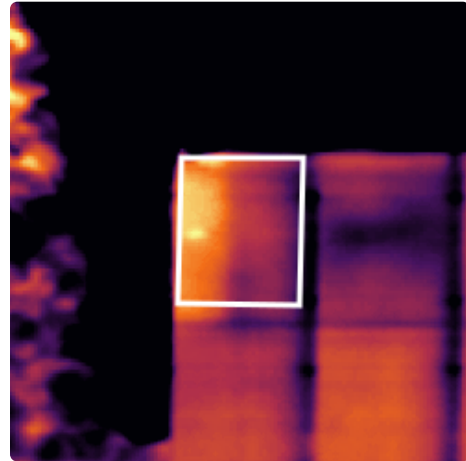
Thermische Anomalien

#1



| | | | |
|-------------------------|----------------------|-----------------------------|--------------|
| Status | Aufgaben | Anomalie-Typ | Multihotspot |
| Anomalie-Ursache | Vegetation | Schweregrad | Ernst |
| Geschätzter Verlust | 20 % | Erkennungshistorie | Unbekannt |
| Abhilfemaßnahme | Vegetation entfernen | Geschätzte Sanierungskosten | 0.83 EUR |
| Längengrad | 16.6731148 ° | Breitengrad | 40.6936297 ° |
| Delta-Temperatur | 4.2 °C | Maximale Temperatur | 49.9 °C |
| Durchschnittstemperatur | 45.7 °C | Minimale Temperatur | 41.1 °C |

#2



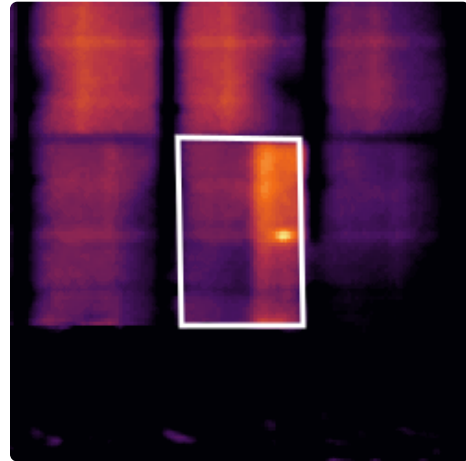
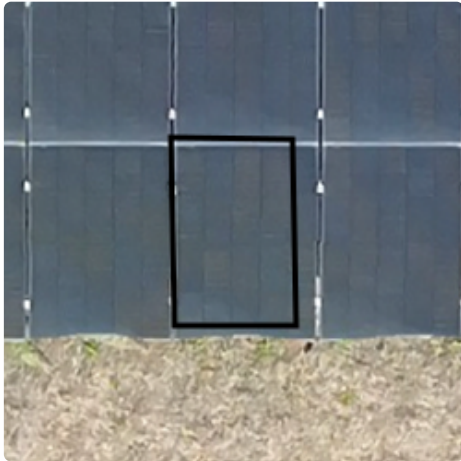
47°C

51°C

56°C

| Status | Aufgaben | Anomalie-Typ | Einzeln umgangen |
|-------------------------|-----------------|-----------------------------|------------------|
| Anomalie-Ursache | Physisch intern | Schweregrad | Ernst |
| Geschätzter Verlust | 33.33 % | Erkennungshistorie | Unbekannt |
| Abhilfemaßnahme | Schnelle Lösung | Geschätzte Sanierungskosten | 8.33 EUR |
| Längengrad | 16.6725874 ° | Breitengrad | 40.6947877 ° |
| Delta-Temperatur | 3.7 °C | Maximale Temperatur | 55.7 °C |
| Durchschnittstemperatur | 52 °C | Minimale Temperatur | 47 °C |

#3



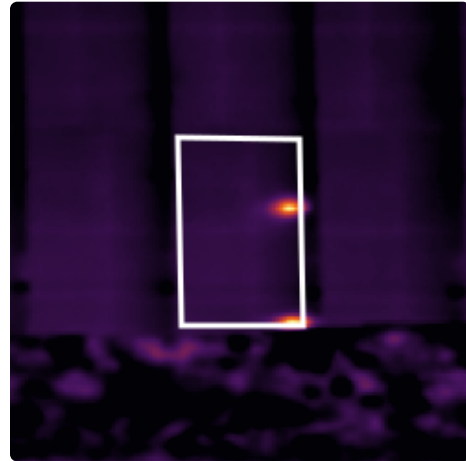
44°C

47°C

50°C

| Status | Aufgaben | Anomalie-Typ | Einzeln umgangen |
|-------------------------|-----------------|-----------------------------|------------------|
| Anomalie-Ursache | Physisch intern | Schweregrad | Ernst |
| Geschätzter Verlust | 33.33 % | Erkennungshistorie | Unbekannt |
| Abhilfemaßnahme | Schnelle Lösung | Geschätzte Sanierungskosten | 8.33 EUR |
| Längengrad | 16.6727177 ° | Breitengrad | 40.694236 ° |
| Delta-Temperatur | 3.6 °C | Maximale Temperatur | 49.6 °C |
| Durchschnittstemperatur | 46.1 °C | Minimale Temperatur | 43.7 °C |

#4



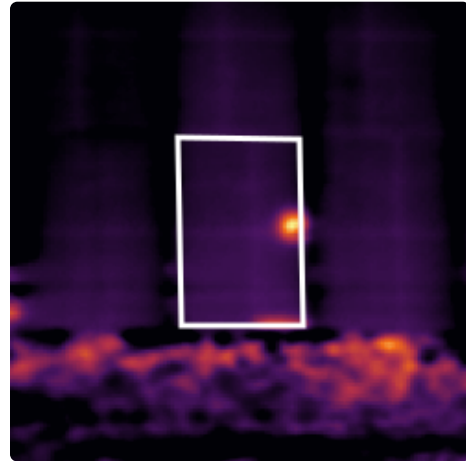
46°C

57°C

67°C

| | | | |
|-------------------------|----------------------|-----------------------------|--------------|
| Status | Aufgaben | Anomalie-Typ | Multihotspot |
| Anomalie-Ursache | Vegetation | Schweregrad | Kritisch |
| Geschätzter Verlust | 41.05 % | Erkennungshistorie | Unbekannt |
| Abhilfemaßnahme | Vegetation entfernen | Geschätzte Sanierungskosten | 0.83 EUR |
| Längengrad | 16.6734033 ° | Breitengrad | 40.693899 ° |
| Delta-Temperatur | 18.5 °C | Maximale Temperatur | 67.5 °C |
| Durchschnittstemperatur | 49 °C | Minimale Temperatur | 46.1 °C |

#5



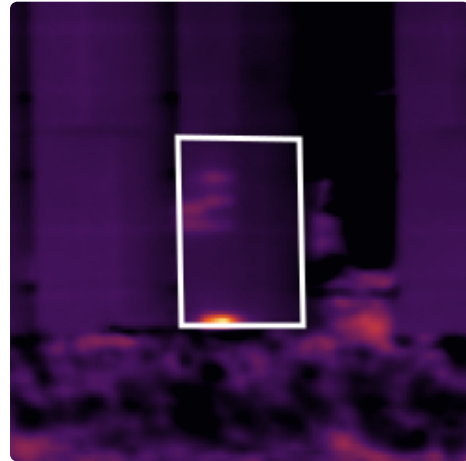
48°C

55°C

63°C

| | | | |
|-------------------------|----------------------|-----------------------------|--------------|
| Status | Aufgaben | Anomalie-Typ | Multihotspot |
| Anomalie-Ursache | Vegetation | Schweregrad | Kritisch |
| Geschätzter Verlust | 32.63 % | Erkennungshistorie | Unbekannt |
| Abhilfemaßnahme | Vegetation entfernen | Geschätzte Sanierungskosten | 0.83 EUR |
| Längengrad | 16.6732825 ° | Breitengrad | 40.6939667 ° |
| Delta-Temperatur | 13.1 °C | Maximale Temperatur | 62.9 °C |
| Durchschnittstemperatur | 49.8 °C | Minimale Temperatur | 47.6 °C |

#6



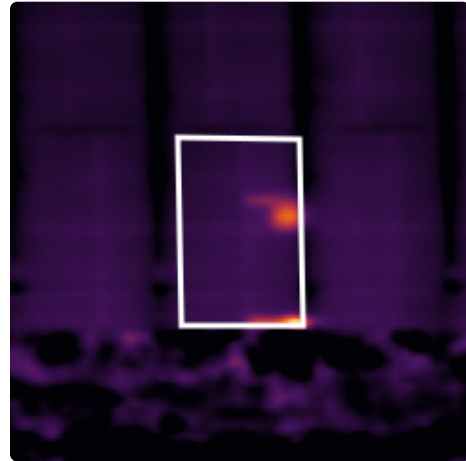
44°C

57°C

70°C

| | | | |
|-------------------------|----------------------|-----------------------------|--------------|
| Status | Aufgaben | Anomalie-Typ | Multihotspot |
| Anomalie-Ursache | Vegetation | Schweregrad | Kritisch |
| Geschätzter Verlust | 47.7 % | Erkennungshistorie | Unbekannt |
| Abhilfemaßnahme | Vegetation entfernen | Geschätzte Sanierungskosten | 0.83 EUR |
| Längengrad | 16.6732174 ° | Breitengrad | 40.6938989 ° |
| Delta-Temperatur | 22.8 °C | Maximale Temperatur | 69.9 °C |
| Durchschnittstemperatur | 47.1 °C | Minimale Temperatur | 44 °C |

#7



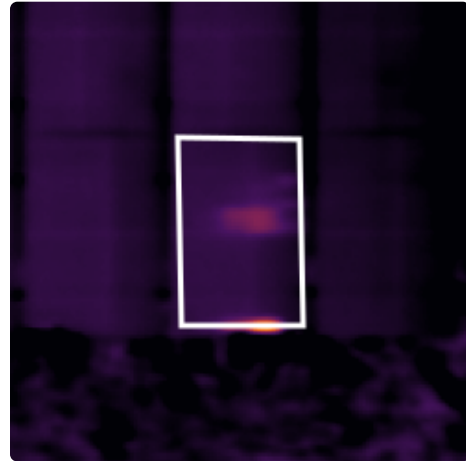
47°C

56°C

66°C

| | | | |
|-------------------------|----------------------|-----------------------------|--------------|
| Status | Aufgaben | Anomalie-Typ | Multihotspot |
| Anomalie-Ursache | Vegetation | Schweregrad | Kritisch |
| Geschätzter Verlust | 37.34 % | Erkennungshistorie | Unbekannt |
| Abhilfemaßnahme | Vegetation entfernen | Geschätzte Sanierungskosten | 0.83 EUR |
| Längengrad | 16.6731023 ° | Breitengrad | 40.6937643 ° |
| Delta-Temperatur | 16.1 °C | Maximale Temperatur | 65.9 °C |
| Durchschnittstemperatur | 49.8 °C | Minimale Temperatur | 46.7 °C |

#8



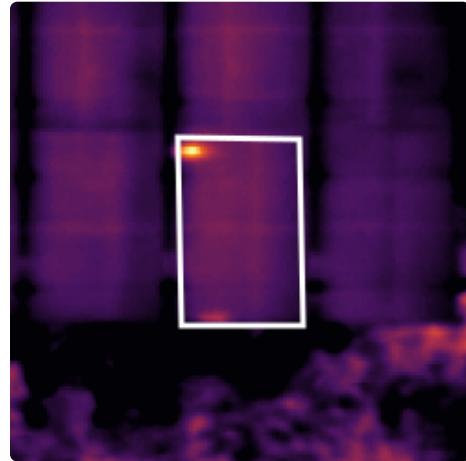
46°C

58°C

71°C

| | | | |
|-------------------------|----------------------|-----------------------------|--------------|
| Status | Aufgaben | Anomalie-Typ | Multihotspot |
| Anomalie-Ursache | Vegetation | Schweregrad | Kritisch |
| Geschätzter Verlust | 45.23 % | Erkennungshistorie | Unbekannt |
| Abhilfemaßnahme | Vegetation entfernen | Geschätzte Sanierungskosten | 0.83 EUR |
| Längengrad | 16.6724602 ° | Breitengrad | 40.6938988 ° |
| Delta-Temperatur | 21.2 °C | Maximale Temperatur | 70.6 °C |
| Durchschnittstemperatur | 49.4 °C | Minimale Temperatur | 45.8 °C |

#9



| Status | Aufgaben | Anomalie-Typ | Multihotspot |
|-------------------------|-------------|-----------------------------|--------------|
| Anomalie-Ursache | Ablegen | Schweregrad | Kritisch |
| Geschätzter Verlust | 24.31 % | Erkennungshistorie | Unbekannt |
| Abhilfemaßnahme | Reinigen | Geschätzte Sanierungskosten | 1.67 EUR |
| Längengrad | 16.672264 ° | Breitengrad | 40.6939656 ° |
| Delta-Temperatur | 7.8 °C | Maximale Temperatur | 55.8 °C |
| Durchschnittstemperatur | 48 °C | Minimale Temperatur | 45.3 °C |